

C-3957

Cilindro de Rueda Ø30.16mm (1-3/16")



Imagens meramente ilustrativas.

Hino

Vehículo	OE	Año	Obs:
Serie 300	47560-37040	2011-2024	Trasero Derecho Tubo Tubo (Inferior)

C-3958

Cilindro de Rueda Ø30.16mm (1-3/16")



Imagens meramente ilustrativas.

Hino

Vehículo	OE	Año	Obs:
Serie 300	47550-37140	2011-2024	Trasero Derecho tubo Grifo

C-2430

Cilindro Maestro Ø23.81mm (15/16")

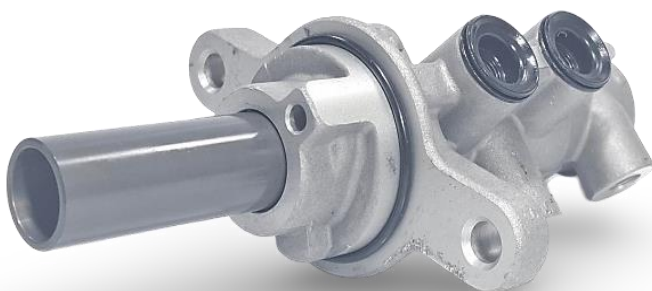


Chevrolet

Vehículo	OE	Año	Obs:
LUV 2300	8-97940-640-0	1990-2005	C/Sensor

C-2431

Cilindro Maestro Ø22.23mm (7/8")



Chevrolet

Vehículo	OE	Año	Obs:
LUV DMAX RT50	8-98163-227-0	2007-2015	2.5 4X4

Imagens meramente ilustrativas.

C-2432

Cilindro Maestro Ø22.23mm (7/8")



Chevrolet

Vehículo	OE	Año	Obs:
Sail	9014657	2011-2017	

C-2433

Cilindro Maestro Ø22.23mm (7/8")



Kia / Hyundai

Vehículo	OE	Año	Obs:
Rio	58510-1G010	2006-2011	Sin ABS
Accent	58510-1G010	2006-2011	Sin ABS

C-2434

Cilindro Maestro Ø25.4mm

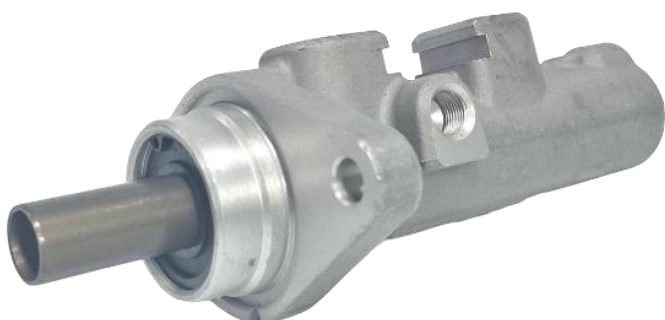


Nissan

Vehículo	OE	Año	Obs:
NP300	46010-4KH1B	2016 -	

C-2436

Cilindro Maestro Ø25.4mm



Ford

Vehículo	OE	Año	Obs:
Escape	2L8Z2140AA	2001-2004	

Imagens meramente ilustrativas.

C-2456

Cilindro Maestro Ø28.58mm (1-1/8")



Chevrolet

Vehículo	OE	Año	Obs:
NPR	8-94441-330-0	1992-2001	

Imagens meramente ilustrativas.

C-2756

Cilindro Maestro de Embrague Ø15.88mm (5/8")



Chevrolet

Vehículo	OE	Año	Obs:
Luv Dmax	8-97943-407-0	2001-2008	2.5 4X2 y 4x4
Luv Dmax	8-97943-407-0	2001-2008	3.0 4X2 y 4x4
Luv Dmax	8-97943-407-0	2001-2008	3.0 Ecuatoriana
Luv Dmax	8-97943-407-0	2001-2008	2.4 4x2
Luv Dmax	8-97943-407-0	2001-2008	2.8 4x4
Luv Dmax	8-97943-407-0	2001-2008	2.2 4x2

Imagens meramente ilustrativas.

C-2757

Cilindro Maestro de Embrague Ø15.88mm (5/8")



Mazda

Vehículo	OE	Año	Obs:
B-Serie	UB93-41-400	1985-1996	1.6
B-Serie	UB93-41-400	1985-1991	2.0
B-Serie	UB93-41-400	1985-2006	2.2 4x4 y 4x2
B-Serie	UB93-41-400	1996-2006	2.5 4x4 y 4x2
B-Serie	UB93-41-400	1987-2006	2.6 4x4 y 4x2

Imagens meramente ilustrativas.

C-2758

Cilindro Maestro de Embrague Ø15.88mm (5/8")



Toyota

Vehículo	OE	Año	Obs:
Hiace	31420-36130	1989-1995	
Dyna	31420-36130	1989-1995	

Imagens meramente ilustrativas.

C-3905

Cilindro de Rueda – Ø30,16mm (Ø1-3/16”)



HINO

Vehículo	OE	Año	Obs:
Serie 300	47580-37030	2011-2024	Trasero Izquierdo tubo tubo

Imagens meramente ilustrativas.

C-3906

Cilindro de Rueda – Ø30,16mm (1-3/16")



Imagens meramente ilustrativas.

HINO

Vehículo	OE	Año	Obs:
Serie 300	47510-37080	2011-2024	Delantero Derecho Tubo Tubo

C-3907

Cilindro de Rueda – Ø30,16mm (1-3/16")



HINO

Vehículo	OE	Año	Obs:
Serie 300	47520-37100	2011-2024	Delantero Derecho Tubo Grifo

Imagens meramente ilustrativas.

C-3908

Cilindro de Rueda – Ø28.5mm (1-1/8")



HINO

Vehículo	OE	Año	Obs:
Serie 300	47580-36200	1999-2012	Trasero Izquierdo tubo tubo

Imagens meramente ilustrativas.

C-3909

Cilindro de Rueda – Ø28.58mm (1-1/8")



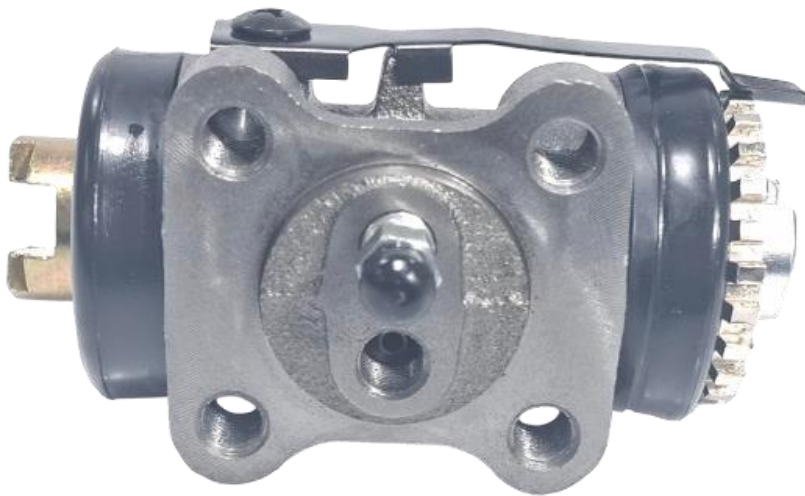
Imagens meramente ilustrativas.

HINO

Vehículo	OE	Año	Obs:
Serie 300	47560-36200	1999-2012	Trasero Derecho Tubo Tubo

C-3910

Cilindro de Rueda – Ø28.58mm (1-1/8")



HINO

Vehículo	OE	Año	Obs:
Serie 300	47570-36200	1999-2012	Trasero Izquierdo tubo grifo (Posterior)

Imagens meramente ilustrativas.

C-3911

Cilindro de Rueda – Ø28.5mm (1-1/8")



HINO

Vehículo	OE	Año	Obs:
Serie 300	47550-36200	1999-2012	Trasero Derecho Tubo Grifo (Posterior)

Imagens meramente ilustrativas.

C-3912

Cilindro de Rueda – Ø28.5mm (1-1/8")



HINO

Vehículo	OE	Año	Obs:
Serie 300	47540-36180	1999-2012	Delantero Izquierdo Tubo Tubo

Imagens meramente ilustrativas.

C-3913

Cilindro de Rueda – Ø28.5mm (1-1/8")



HINO

Vehículo	OE	Año	Obs:
Serie 300	47520-36180	1999-2012	Delantero Derecho Tubo Tubo (Inferior)

Imagens meramente ilustrativas.

C-3914

Cilindro de Rueda – Ø28.58mm (1-1/8")



HINO

Vehículo	OE	Año	Obs:
Serie 300	47530-36170	1999-2012	Delantero Izquierdo Tubo Grifo (Posterior)

Imagens meramente ilustrativas.

C-3915

Cilindro de Rueda – Ø28.58mm (1-1/8")



HINO

Vehículo	OE	Año	Obs:
Serie 300	47510-36170	1999-2012	Delantero Derecho Tubo Grifo (Posterior)

Imagens meramente ilustrativas.

C-3916

Cilindro de Rueda – Ø28.5mm (1-1/8")



Imagens meramente ilustrativas.

HINO

Vehículo	OE	Año	Obs:
Serie 300	47580-36080	1999-2012	Trasero Izquierdo Tubo tubo

C-3917

Cilindro de Rueda – Ø28.5mm (1-1/8")



HINO

Vehículo	OE	Año	Obs:
Serie 300	47560-36080	1999-2012	Trasero Derecho Tubo Tubo

Imagens meramente ilustrativas.

C-3918

Cilindro de Rueda – Ø28.5mm (1-1/8")



HINO

Vehículo	OE	Año	Obs:
Serie 300	47570-36080	1999-2012	Trasero Izquierdo Tubo Grifo

Imagens meramente ilustrativas.

C-3919

Cilindro de Rueda – Ø28.5mm (1-1/8")



HINO

Vehículo	OE	Año	Obs:
Serie 300	47550-36080	1999-2012	Trasero Derecho Tubo Grifo

Imagens meramente ilustrativas.